

## CONTACT

### Coordination Administrative PCPE

☎ 03 27 28 24 90

✉ [pcpe.sessad-valenciennes@apf.asso.fr](mailto:pcpe.sessad-valenciennes@apf.asso.fr)

### Partenaires Territoriaux

#### VALENCIENNOIS

APF France Handicap (SESSAD)

☎ 03 27 30 52 70

🏠 4 Rue François Colliez  
59 300 Valenciennes

✉ [pcpe.sessad-valenciennes@apf.asso.fr](mailto:pcpe.sessad-valenciennes@apf.asso.fr)

#### AVESNOIS

Traits d'Union

☎ 03 27 60 81 40

🏠 49 Rue Roger Salengro  
59 132 Trelon

✉ [pcpetrelon@associationtraitsdunion.org](mailto:pcpetrelon@associationtraitsdunion.org)

#### CAMBRÉSIS

ALEFPA (Dispositif ITEP SESSAD)

☎ 03 27 83 63 04

🏠 261, Rue St Ladre  
59 400 Cambrai

✉ [ltep.jpauly@alefpa.asso.fr](mailto:ltep.jpauly@alefpa.asso.fr)

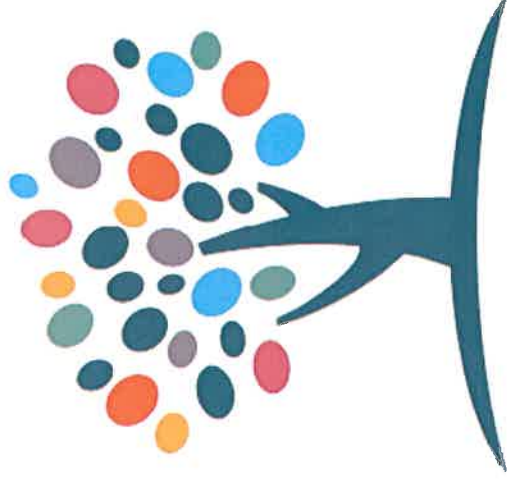
#### LADAPT

☎ 03 27 72 25 00

🏠 121 Route de Solesmes  
59 400 Cambrai

✉ [cambrai@ladapt.net](mailto:cambrai@ladapt.net)

# Pôle de Compétences et de Prestations Externalisées (PCPE)



**Cambrésis - Avesnois - Valenciennes**



## PRÉSENTATION

- Le PCPE est un dispositif mettant en oeuvre des **prestations directes** (coordinateurs et neuropsychologue) et **indirectes** (partenaires médico-sociaux et libéraux) lorsqu'une **personne en situation de handicap** est :
- **Sans accompagnement** partiel ou total
  - Dans l'attente d'une **orientation** vers un établissement ou un service médico-social avec un **accompagnement transitoire insuffisant**
  - En **retard de diagnostic**
  - En **rupture de parcours**
  - Lorsque l'**aidant est en difficulté**
  - Dans une **période de transition** vers un établissement / service

## PUBLIC

- **Enfants / Adultes** en situation de handicap
- **Tout type de handicap**
- **Familles et aidants**

## MISSIONS

- Favoriser l'**inclusion et le maintien en milieu ordinaire**
- **Eviter les ruptures de parcours**
- Assurer la **continuité des parcours et des soins**
- Mettre en place un **accompagnement** répondant temporairement aux **besoins en vue d'une orientation**
- **Mobiliser les différents acteurs sociaux et médico-sociaux du secteur**, médecins généralistes, libéraux

## PARCOURS PCPE

