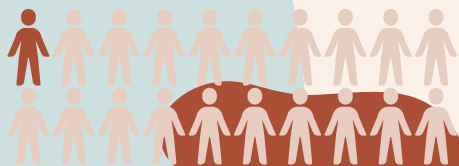


# Plan d'accès



Hôpital Michel Fontan 1  
Service de psychiatrie de l'enfant et de  
l'adolescent 1er étage  
2 rue André Verhaeghe  
59037 Lille Cedex

En transports en commun :  
Ligne 1 – Arrêt CHU – Centre O. Lambret  
(800m pour Fontan 1)  
Il est également possible de descendre à  
l'arrêt CHU – Eurasanté et de prendre la  
liane 2 jusqu'à l'arrêt Hôpital Michel  
Fontan



# Nous contacter

Hôpital Fontan 1  
Secrétariat de pédopsychiatrie  
N° de téléphone : 03.20.44.67.47  
Mail : [crmrpsy@chu-lille.fr](mailto:crmrpsy@chu-lille.fr)

Pour les consultations spécialisées dans les  
hallucinations et expériences supra-  
sensorielles (CHESS) :  
Prendre contact directement au  
03.20.44.67.47 ou [chess@chu-lille.fr](mailto:chess@chu-lille.fr)

<https://www.plemara.fr/centre/maladies-rares-a-expression-psychiatrique/>



## CENTRE DE REFERENCE MALADIES RARES À EXPRESSION PSYCHIATRIQUE



Retrouvez ici le site de la filière DéfiScience



# Une consultation spécialisée

Le CRMR propose des consultations spécialisées pour les patients présentant une pathologie rare (anomalie génétique, maladie métabolique, maladie neurologique rare, pathologie auto-immune ou inflammatoire) et une pathologie psychiatrique. Nous pouvons ainsi recevoir des patients présentant :

Une maladie rare psychiatrique :

- Schizophrénie à début précoce ou pharmacorésistante
- Catatonie

Des symptômes psychiatriques évocateurs d'une maladie rare :

- Atypicité de la présentation clinique
- Hallucinations
- Non réponse ou réponse paradoxale / inhabituelle aux traitements
- Présence de nombreuses comorbidités
- Trouble du neurodéveloppement complexe

Une pathologie rare pour laquelle un avis psychiatrique est indiqué comme :

- Le syndrome de Prader-Willi
- Les anomalies et variations du développement génital
- Les délétions 22q11

# Les missions du centre

**Mission de recours :**

Le CRMR assure une évaluation pluridisciplinaire en lien avec le psychiatre ou le médecin coordinateur du patient.

Nous pouvons, selon les besoins de chacun :

- réaliser une évaluation diagnostique
- réaliser des évaluations fonctionnelles
- orienter le bilan étiologique
- donner un avis thérapeutique
- émettre un avis sur la prise en charge

Une Réunion Clinique Pluridisciplinaire incluant pédopsychiatre, neuropédiatre et généticien est également portée par le CRMR.

**Mission d'expertise :** Le CRMR assure un rôle de conseil et d'appui auprès des professionnels du champ sanitaire et médico-social.

**Mission de coordination :** le CRMR participe à la coordination et à l'animation de la filière de soins et du réseau de santé.

**Mission d'enseignement et de formation :** le CRMR anime et participe à des enseignements lors des formations initiales et continues et à destination des personnes concernées.

**Mission de recherche :** le CRMR contribue à des programmes de recherche propres aux maladies rares à expression psychiatrique.

# Une équipe pluridisciplinaire

Une équipe pluridisciplinaire composée de : psychiatre de l'enfant et de l'adolescent, psychiatre, neuropédiatre, infirmière coordinatrice, neuropsychologue, psychologue, orthophoniste, éducateur spécialisé et psychomotricien.

Les maladies rares peuvent avoir des expressions cliniques variées et propres à chaque individu. La qualité de vie étant fréquemment impactée, une prise en charge ciblée, un suivi adapté et personnalisé peuvent être mis en place en tenant compte de l'évolution permanente des connaissances.