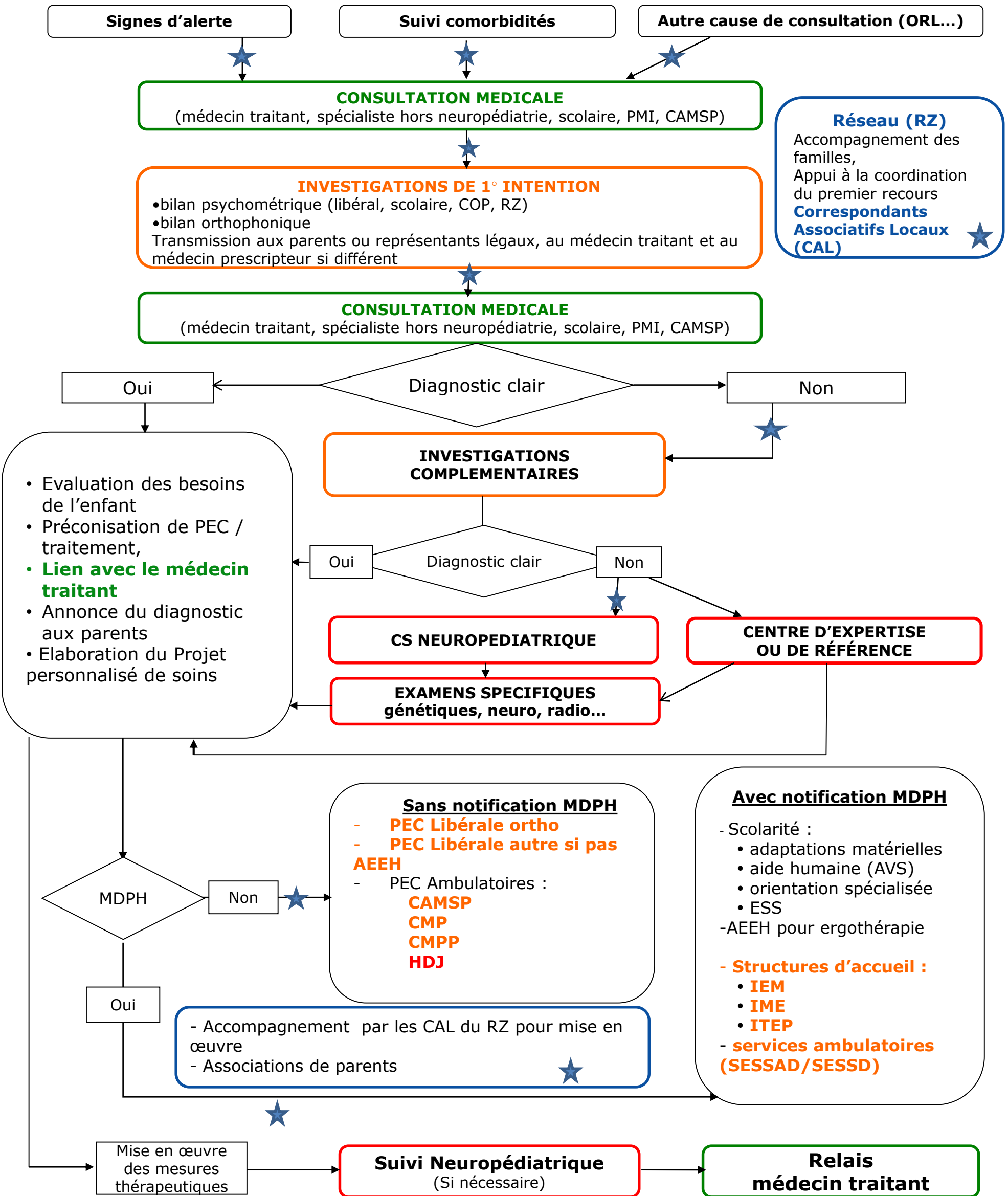


PARCOURS DE SOINS DE L'ENFANT PRÉSENTANT DES TROUBLES DU NEURODEVELOPPEMENT



Réseau (RZ)
Accompagnement des familles,
Appui à la coordination du premier recours
Correspondants Associatifs Locaux (CAL)

- Evaluation des besoins de l'enfant
- Préconisation de PEC / traitement,
- **Lien avec le médecin traitant**
- Annonce du diagnostic aux parents
- Elaboration du Projet personnalisé de soins

- Sans notification MDPH**
- PEC Libérale ortho
 - PEC Libérale autre si pas AEEH
 - PEC Ambulatoires :
CAMSP
CMP
CMPP
HDJ

- Avec notification MDPH**
- Scolarité :
 - adaptations matérielles
 - aide humaine (AVS)
 - orientation spécialisée
 - ESS
 - AEEH pour ergothérapie
 - Structures d'accueil :
 - IEM
 - IME
 - ITEP
 - services ambulatoires (SESSAD/SESSD)

- Accompagnement par les CAL du RZ pour mise en œuvre
- Associations de parents